



NARODOWY INSTYTUT ZDROWIA PUBLICZNEGO - Państwowy Zakład Higieny
NATIONAL INSTITUTE OF PUBLIC HEALTH - National Institute of Hygiene

ZAKŁAD BEZPIECZEŃSTWA ZDROWOTNEGO ŚRODOWISKA
DEPARTMENT OF ENVIRONMENTAL HEALTH AND SAFETY

ATEST HIGIENICZNY

B-BK-60211-0807/20

HYGIENIC CERTIFICATE

ORYGINAL

NATIONAL INSTITUTE OF PUBLIC HEALTH – NATIONAL INSTITUTE OF HYGIENE

Wyrób / product: **Stalowe, rozwierane drzwi i klapy typu ALPE**

Zawierający / containing: stal, płytę z wełny mineralnej, płytę gips-karton, klej poliuretanowy i inne składniki wg dokumentacji producenta

Przeznaczony do / destined: w budownictwie jako zamknięcia otworów w przegrodach pionowych

Wymieniony wyżej produkt odpowiada wymaganiom higienicznym przy spełnieniu następujących warunków
/ the above-named product is acceptable according to hygienic criteria with the following conditions:

Zastosowanie wyrobu musi być zgodne z zaleceniami producenta oraz przepisami dotyczącymi obiektu, w którym ma on być używany.

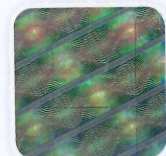
Atest higieniczny nie dot. parametrów technicznych, walorów użytkowych i oceny właściwości alergizujących wyrobu
/ Hygienic certificate does not apply to technical parameters, utility value and allergenic properties of the product

Wytwórca / producer:

ASSA ABLOY Mercor Doors Sp. z o. o.
80-387 Gdańsk
ul. Arkońska 6 bud. A2

Niniejszy dokument wydano na wniosek / this certificate issued for:

ASSA ABLOY Mercor Doors Sp. z o. o.
80-387 Gdańsk
ul. Arkońska 6 bud. A2



Atest może być zmieniony lub unieważniony po przedstawieniu stosownych dowodów przez którąkolwiek stronę. Niniejszy atest traci ważność po 2025.12.28 lub w przypadku zmian w recepturze albo w technologii wytwarzania wyrobu.

The certificate may be corrected or cancelled after appropriate motivation. The certificate loses its validity after 2025.12.28 or in the case of changes in composition or in technology of production.

Data wydania atestu higienicznego: 28 grudnia 2020

The date of issue of the certificate: 28th December 2020

Kierownik
Zakładu Bezpieczeństwa Zdrowotnego
Środowiska

2 up. Jolanta Solecka
dr hab. Jolanta Solecka, prof. NIZP-PZH